

# Kanalsanierung in der Haupt- und Siebenbornstraße .



VERBANDSGEMEINDE  
MONTABAUR

**Herzlich Willkommen zur  
Vorstellung der Kanalsanierungsarbeiten der  
Verbandsgemeindewerke Montabaur in der  
Haupt- und Siebenbornstraße in der  
Ortsgemeinde Simmern**

**Anliegerversammlung vor Ort am 11.04.2024**

# Kanalsanierung in der Haupt- und Siebenbornstraße .



VERBANDSGEMEINDE  
MONTABAUR

## **Inhalte:**

- 1. Sanierung des öffentlichen Mischwasserhauptkanals**
- 2. Sanierung der Kanalhausanschlüsse**
  - im öffentlichen Verkehrsraum
  - im privaten Grundstücksbereich
- 3. Kosten**

# Kanalsanierung in der Haupt- und Siebenbornstraße .



VERBANDSGEMEINDE  
MONTABAUR

- **Warum sanieren die Verbandsgemeindewerke Montabaur den öffentlichen Hauptkanal im Mischsystem und die entsprechenden Kanalhausanschlüsse im öffentlichen Verkehrsraum der Gemeindestraße(n) ?**

# Kanalsanierung in der Haupt- und Siebenbornstraße .



VERBANDSGEMEINDE  
MONTABAUR

- **öffentliche und private Abwasserleitungen müssen dicht sein !  
(Grundwasser darf nicht eindringen und Abwasser darf nicht versickern)**
- **Undichte und schadhafte Abwasserleitungen müssen durch die Verbandsgemeindewerke MT saniert werden.**

# Kanalsanierung in der Haupt- und Siebenbornstraße .



VERBANDSGEMEINDE  
MONTABAUR

## Ablauf im öffentlichen Verkehrsraum:

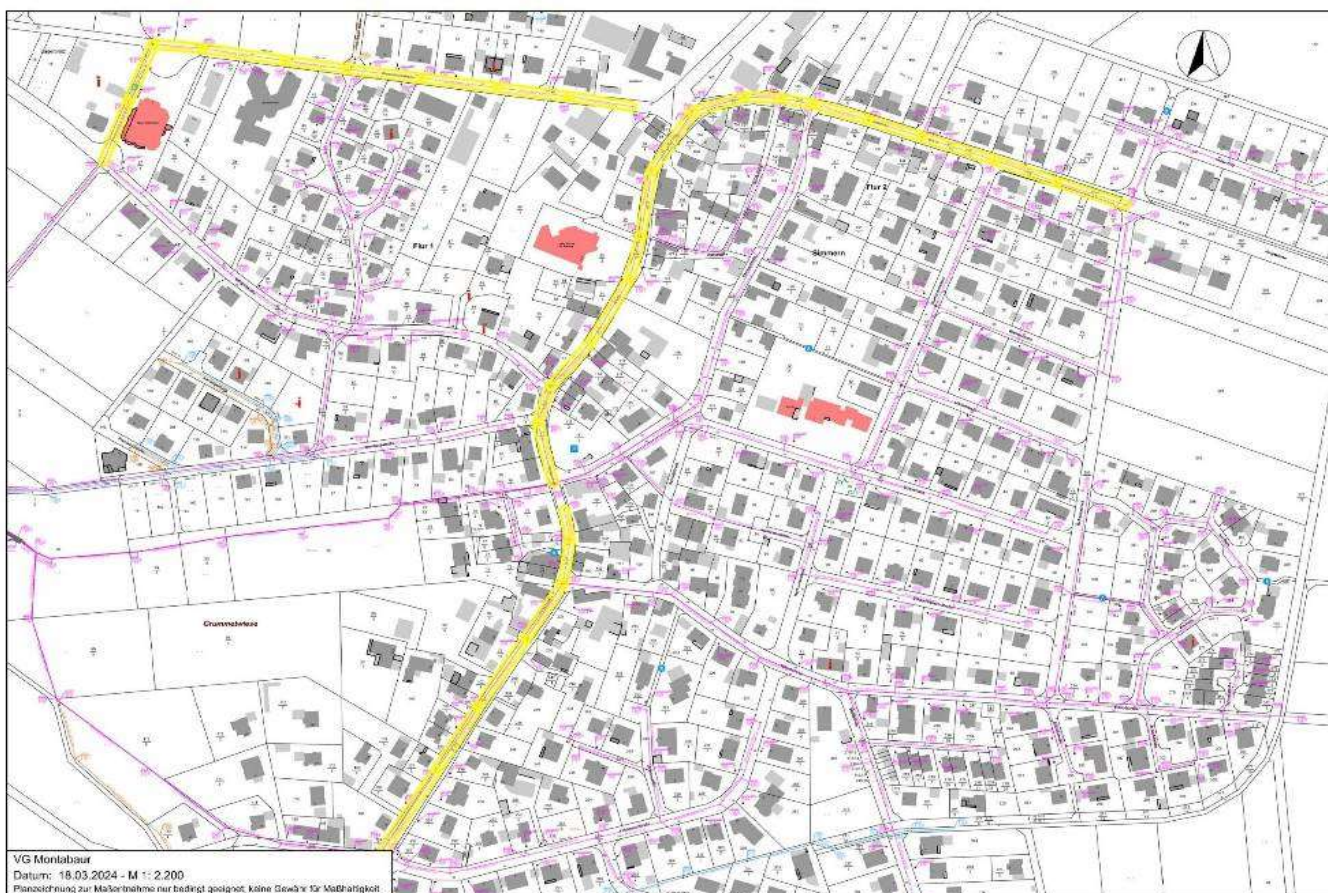
- **Regelmäßige Leitungsbefahrungen mittels Videokamera (alle 10 Jahre).**
- **Auswertung der Befahrungen und Feststellung der Leitungsschäden.**
- **Erstellen eines technischen Konzepts zur Behebung der einzelnen Leitungsschäden.**

# Kanalsanierung in der Haupt- und Siebenbornstraße .



VERBANDSGEMEINDE  
MONTABAUR

## Wo sanieren Wir ?



# Kanalsanierung in der Haupt- und Siebenbornstraße .



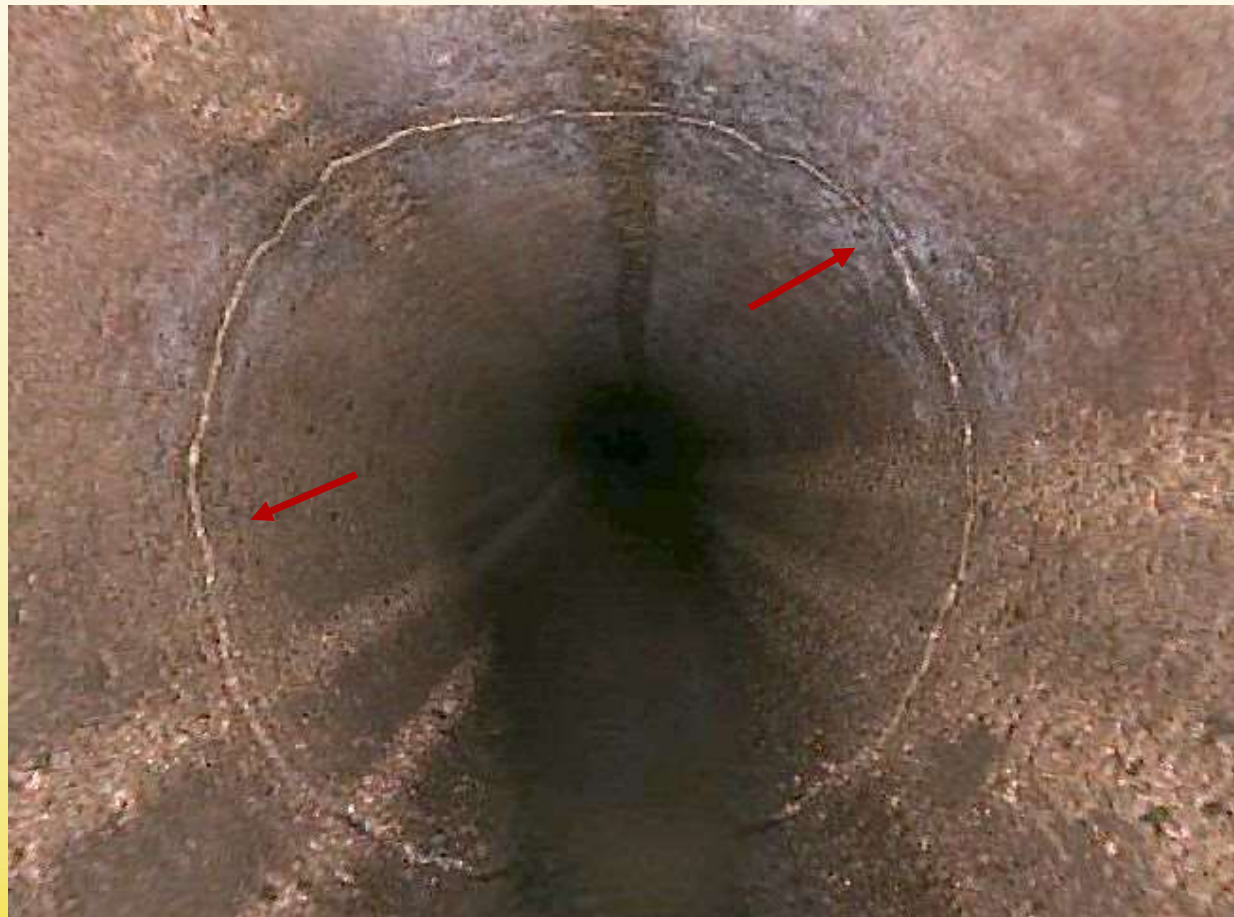
VERBANDSGEMEINDE  
MONTABAUR



# Kanalsanierung in der Haupt- und Siebenbornstraße .



VERBANDSGEMEINDE  
MONTABAUR





# Kanalsanierung in der Haupt- und Siebenbornstraße .



VERBANDSGEMEINDE  
MONTABAUR



# Kanalsanierung in der Haupt- und Siebenbornstraße .



VERBANDSGEMEINDE  
MONTABAUR

## Technische Lösung :

- **Grabenlose Sanierung der öffentlichen Hauptkanäle im Mischsystem mittels Schlauchliner aus Glasfaserkunststoff (GFK).**
- **Sanierung der öffentlichen Hausanschlussleitungen in grabenloser Bauart mittels Schlauchliner.**

# Kanalsanierung in der Haupt- und Siebenbornstraße .



VERBANDSGEMEINDE  
MONTABAUR

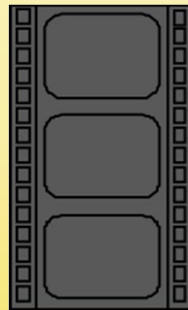
- **Wie funktioniert die sogen. „grabenlose“ Kanalsanierung der öffentlichen Hauptkanäle und Hausanschlussleitungen ?**

# Kanalsanierung in der Haupt- und Siebenbornstraße .



VERBANDSGEMEINDE  
MONTABAUR

- **Einzug eines mit Harz getränkten Glasfaser-schlauches, der mit Luft an das bestehende Kanalrohr gepresst wird und anschließend mit UV- Licht dauerhaft ausgehärtet wird.**
- **Dazu nachfolgend ein kurzer Werbefilm.**



# Kanalsanierung in der Haupt- und Siebenbornstraße .



VERBANDSGEMEINDE  
MONTABAUR

**Gibt es Beeinträchtigungen der Anwohner durch die geplante(n) Kanalsanierungsmaßnahme(n) ?**

**Ja, allerdings nur in relativ geringen Umfang:**

- **Beeinträchtigungen durch Fahrzeuge der bauausführenden Firma im Straßenraum**
- **Lärm durch Kompressoren**
- **Geruchsbelästigung (Styrol)**

# Kanalsanierung in der Haupt- und Siebenbornstraße .



VERBANDSGEMEINDE  
MONTABAUR

**So sieht  
eine sogen.  
„Liner-  
Baustelle“  
aus:**



# Kanalsanierung in der Haupt- und Siebenbornstraße .



VERBANDSGEMEINDE  
MONTABAUR

**So sieht  
eine sogen.  
„Liner-  
Baustelle“  
aus:**



# Kanalsanierung in der Haupt- und Siebenbornstraße .

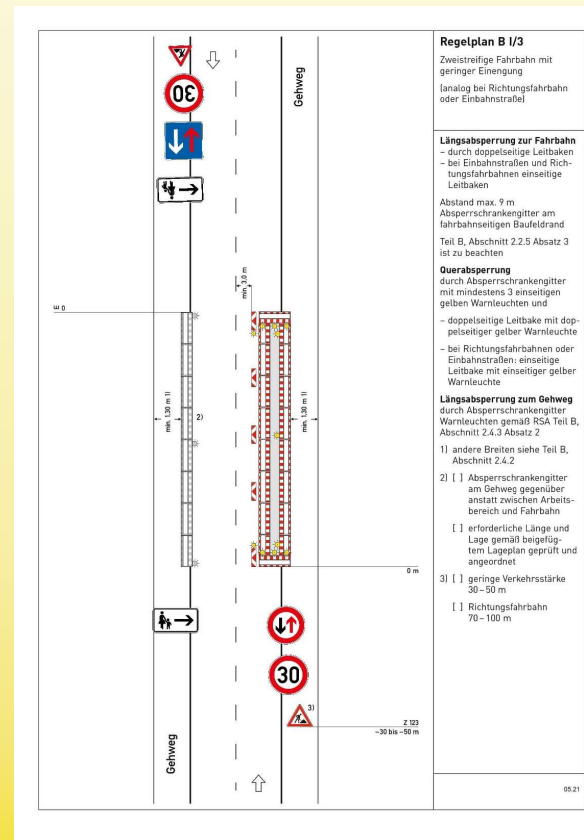


VERBANDSGEMEINDE  
MONTABAUR

so sieht die Verkehrsführung aus:

➤ Wir werden die Straße nicht voll sperren !

➤ Der Verkehr wird an der Baustelle vorbeigelenkt!





# Kanalsanierung in der Haupt- und Siebenbornstraße .



VERBANDSGEMEINDE  
MONTABAUR

- **Nach Abschluss der Sanierungsmaßnahmen verfügt die Verbandsgemeinde Montabaur über neuwertige und dichte Abwasserleitungen**
- **Mit einer Lebensdauer von bis zu 50 Jahren oder länger.**

# Kanalsanierung in der Haupt- und Siebenbornstraße .



VERBANDSGEMEINDE  
MONTABAUR

**Was sind die Vorteile des Sanierungsverfahrens in einer grabenlosen geschlossenen Bauweise ?**

- **Stark verkürzte Bauzeit**
- **Geringere Beeinträchtigungen der Anwohner**
- **Keine Beschädigung des öff. Verkehrsraums**
- **Kostengünstige Bauweise für alle Beteiligten**
- **Emissionarm im Vergleich zur offenen Bauart**

# Kanalsanierung in der Haupt- und Siebenbornstraße .



VERBANDSGEMEINDE  
MONTABAUR

## Inhalte:

1. **Sanierung des öffentlichen Mischwasserhauptkanals**
2. **Sanierung der Kanalhausanschlüsse**
  - **im öffentlichen Verkehrsraum**
  - **im privaten Grundstücksbereich**
3. **Kosten**

# Kanalsanierung in der Haupt- und Siebenbornstraße .



VERBANDSGEMEINDE  
MONTABAUR

**„Die Kette ist nur so stark  
wie das schwächste Glied“**

**Der gesamte Leitungsbestand im Abwasserbereich der Verbandsgemeindewerke MT besteht zu ca. 20 bis 25 % aus Hauptkanälen und zu ca. 75 - 80 % aus Anschlussleitungen. Der Gesamtleitungsbestand muss dicht sein!**

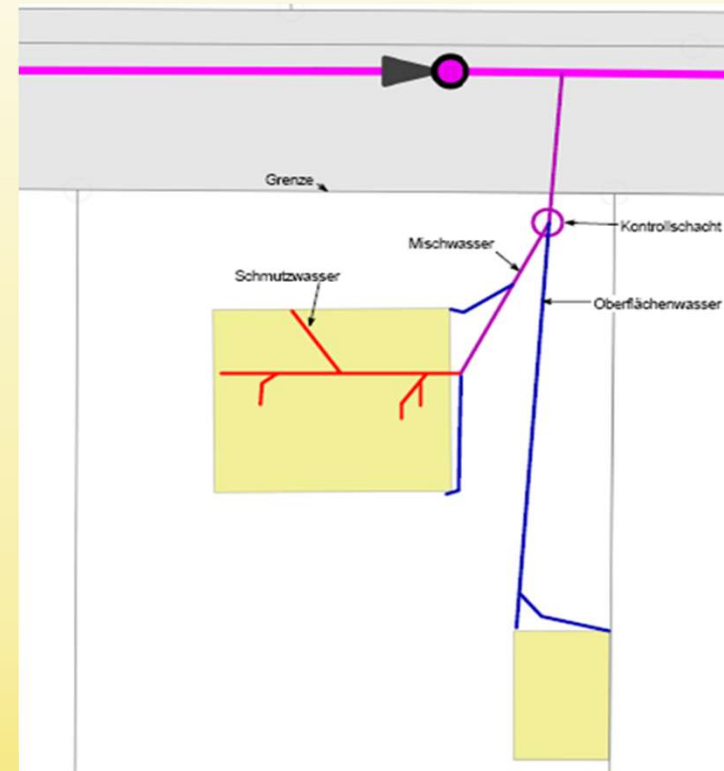
# Kanalsanierung in der Haupt- und Siebenbornstraße .



VERBANDSGEMEINDE  
MONTABAUR

**Schaubild rechts:**

**Einzelne Bestandteile einer sogenannten „privaten Grundstücksentwässerungsanlage“**



# Kanalsanierung in der Haupt- und Siebenbornstraße .



VERBANDSGEMEINDE  
MONTABAUR

## Regelfall:

- **Vom „Kontrollschacht“ auf den jeweiligen Privatgrundstücken wird der „Liner“ in die Hausanschlussleitung(en) im öffentlichen Verkehrsraum eingeblasen.**
- **Die Aushärtung des „Liners“ erfolgt durch Reaktion der zwei Komponenten des Harzes.**

# Kanalsanierung in der Haupt- und Siebenbornstraße .



VERBANDSGEMEINDE  
MONTABAUR

## **Ausnahmefall:**

- **Eine Erneuerung der Kanalhausanschlüsse in geschlossener Bauweise ist aus technischer Sicht nicht immer möglich. In diesen Fällen wird aufgegraben und der Kanalhausanschluss wird „offen“ erneuert.**

# Kanalsanierung in der Haupt- und Siebenbornstraße .



VERBANDSGEMEINDE  
MONTABAUR

## **Sonstiges / private Hausanschlüsse:**

- **Problemfall private Kontrollschächte.**
- **Problemfall „lange Anschlussleitungen“.**
- **Allgemeiner Zustand der privaten Entwässerungsanlagen (DIN 1986)**



# Kanalsanierung in der Haupt- und Siebenbornstraße .



VERBANDSGEMEINDE  
MONTABAUR

## Auszug aus unserer Satzung:

### § 11 Grundstücksentwässerungsanlagen

*(2) Leitungen für Schmutzwasser und für Niederschlagswasser sind unabhängig vom jeweiligen Entwässerungssystem (Mischsystem oder Trennsystem) immer getrennt zu verlegen; die Leitungen dürfen über keinerlei Verbindung verfügen. Im Falle des Mischsystems erfolgt die Leitungszusammenführung erst bei der Anbindung an den Grundstücksanschluss, in der Regel in einem Revisionsschacht. Der Grundstückseigentümer ist verpflichtet, für jede Schmutz-, Niederschlags- und Mischwasserleitung einen Revisionsschacht auf dem zu entwässernden Grundstück herzustellen. Die letzte Reinigungsöffnung soll möglichst in einem Schacht und so nahe wie möglich an dem öffentlichen Abwasserkanal gesetzt werden. Sie muss jederzeit zugänglich sein; der Schacht ist bis auf die Rückstauenebene wasserdicht auszuführen.*

# Kanalsanierung in der Haupt- und Siebenbornstraße .



VERBANDSGEMEINDE  
MONTABAUR

## Bild von einer typischen Liner-Baustelle:



# Kanalsanierung in der Haupt- und Siebenbornstraße .



VERBANDSGEMEINDE  
MONTABAUR

## **Inhalte:**

- 1. Sanierung des öffentlichen Hauptkanals im Misch- oder Trennsystem**
- 2. Sanierung der Kanalhausanschlüsse im öffentlichen Verkehrsraum**
- 3. Kosten**

# Kanalsanierung in der Haupt- und Siebenbornstraße .



VERBANDSGEMEINDE  
MONTABAUR

- Für die Sanierung der Abwasserleitungen im öffentlichen Verkehrsraum, müssen von der Ortsgemeinde „Wiederkehrende Ausbaubeiträge“ (WKB) nach dem KAG RP erhoben werden.
- WKB werden für den Ausbau von erstmalig hergestellten, gewidmeten und in der Baulast der OG stehenden Verkehrsanlagen erhoben.
- Die Beitragshöhe wird dadurch bestimmt, ob Fahrbahn und/oder Bürgersteig entwässert werden sowie Festsetzung der GFZ im Bebauungsplan

# Kanalsanierung in der Haupt- und Siebenbornstraße .



VERBANDSGEMEINDE  
MONTABAUR

- **Beim WKB zahlen alle Anlieger des jeweiligen „Abrechnungsgebietes“ den gleichen Beitragssatz. Dies gilt auch für die Anlieger an den Bundes-, Landes- und Kreisstraßen (den sogen. „klassifizierte Straßen“). Einzige Ausnahme: die „verschonten Grundstücke“**
- **Die Beitragshöhe richtet sich nach dem konkreten Ausbauraufwand im jeweiligen Jahr.**

# Kanalsanierung in der Haupt- und Siebenbornstraße .



VERBANDSGEMEINDE  
MONTABAUR

## Weitere Informationen und Ansprechpartner

### Ansprechpartner

Verbandsgemeindewerke Montabaur

Projektleiter

Michael Maurer

02602 / 126-169,

[mmaurer@montabaur.de](mailto:mmaurer@montabaur.de)

### Bauüberwachung

Ing. Büro Hartwig

Wiesbaden

### Ausführend Firma

Firma

Geiger Kanaltechnik GmbH & Co. KG

Mainaschaff