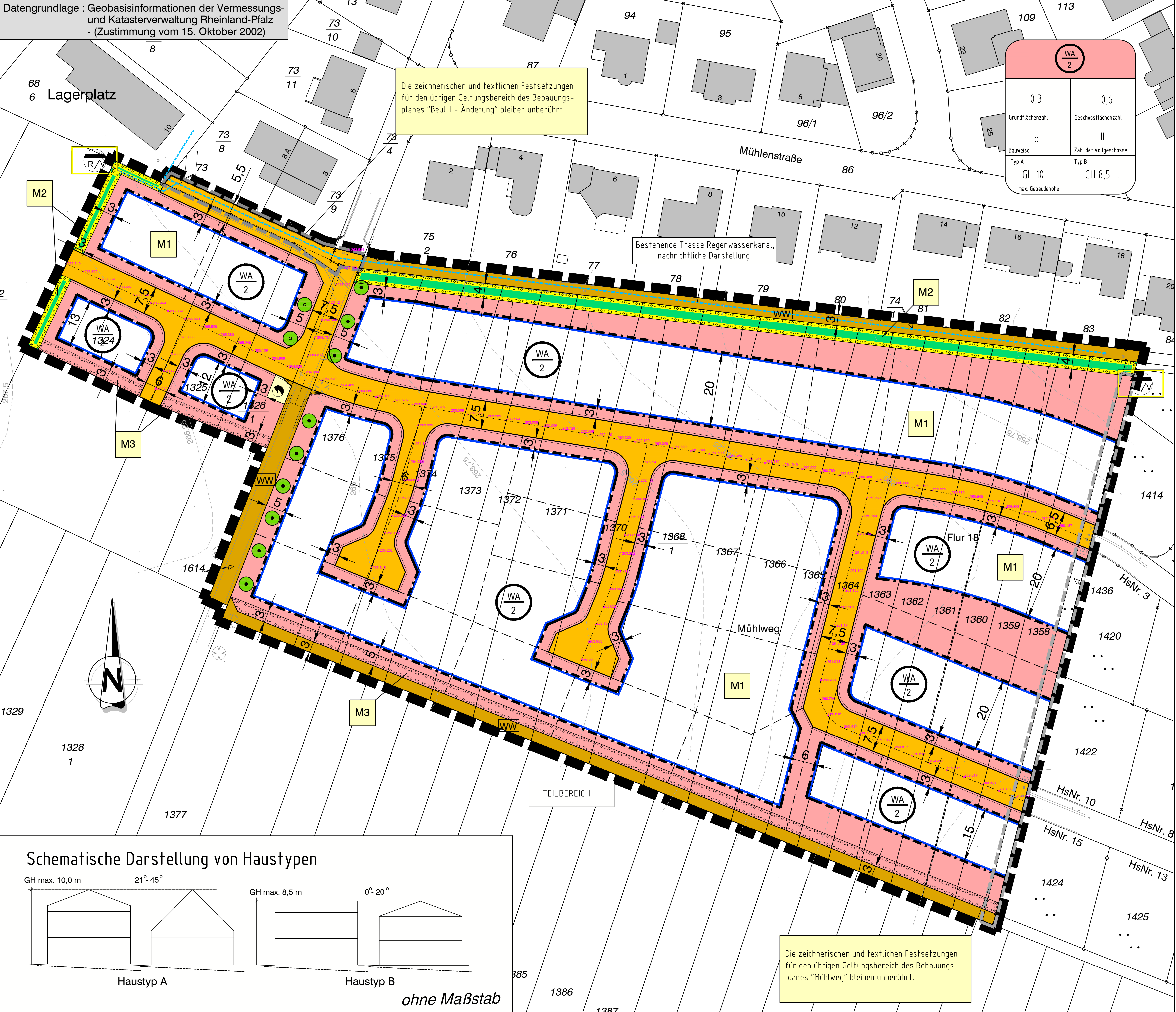


BEBAUUNGSPLAN "Mühlweg II", Ortsgemeinde Boden

Datengrundlage : Geobasisinformationen der Vermessungs- und Katasterverwaltung Rheinland-Pfalz - (Zustimmung vom 15. Oktober 2002)



ZEICHENERKLÄRUNG ZUM BEBAUUNGSPLAN

- Art der baulichen Nutzung
- Allgemeines Wohngebiet
 - Begrenzung der Zahl der Wohneinheiten
- Maß der baulichen Nutzung
- Grundflächenzahl GRZ/
 - Geschossflächenzahl GFZ
 - Gebäudehöhe als Höchstgrenze
 - Zahl der Vollgeschosse

Bauweise, Baugrenzen

- offene Bauweise
- Baugrenze

Verkehrsflächen

- Straßenbegrenzungslinie
- Straßenverkehrsfläche
- Wirtschaftsweg

Flächen für die Abwasserbeseitigung und Versorgungsanlagen

- Ableitung, Rückhaltung und Versickerung von Oberflächenwasser
- Standort Trafostation (Elektrizität)

Grünflächen

- öffentliche Grünfläche

Planungen, Nutzungsregelungen, Maßnahmen und Flächen für Maßnahmen zum Schutz, zur und Entwicklung von Natur u. Landschaft

- Umgrenzung v. Flächen zum Anpflanzen von Bäumen, Sträuchern u. sonstigen Bepflanzungen
- Anpflanzen von Bäumen
- Erhalt von Bäumen

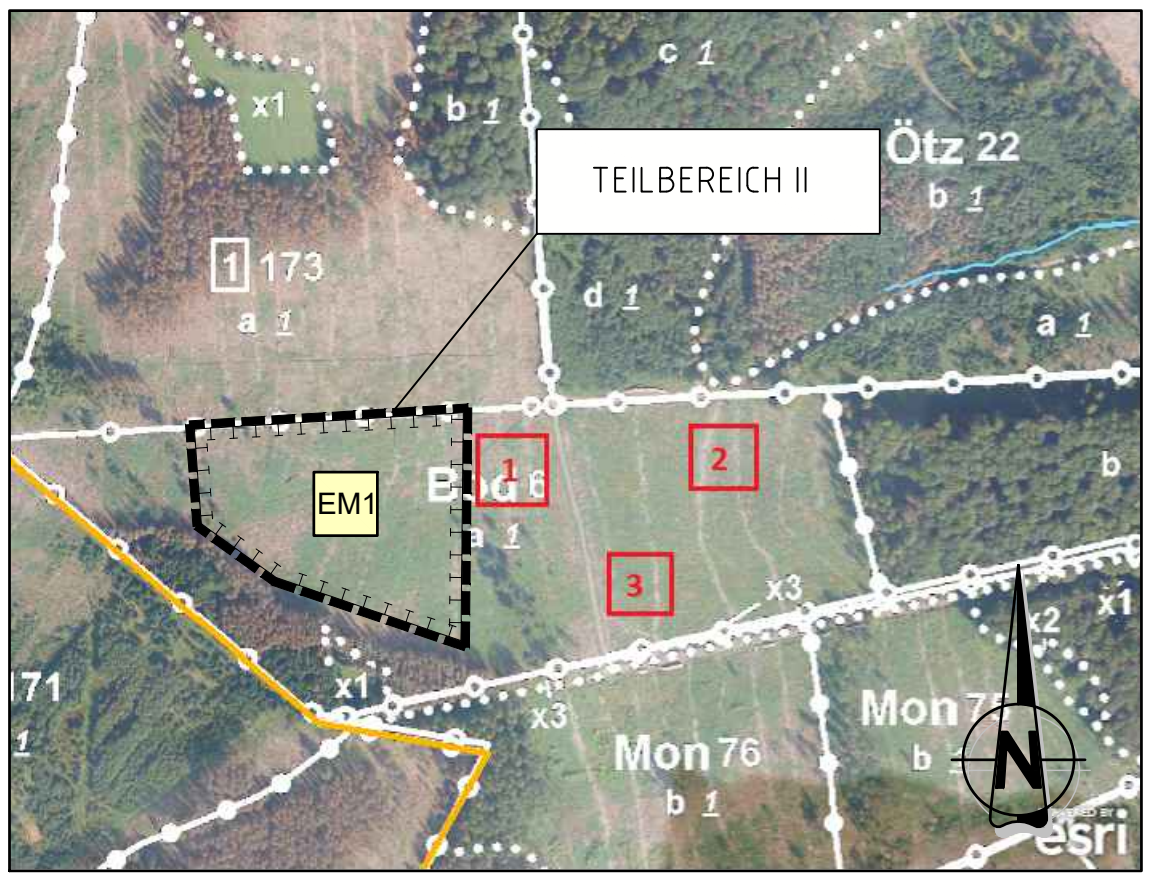
Sonstige Planzeichen

- Geltungsbereich Bebauungsplan "Mühlweg II"
- Geltungsbereich Bebauungsplan "Beul II - Änderung"
- Geltungsbereich Bebauungsplan "Mühlweg"
- Bezeichnung der Ausgleichsfläche / -maßnahme
- Parzellierungsvorschlag
- zulässige Dachneigung
- Urgelände

Nachrichtliche Übernahmen und Darstellungen

- Bestehende Wasserleitung
- Maßbezugspunkt / Höhenlage Straßenachse Endausbau

ZUORDNUNG VON FLÄCHEN FÜR AUSGLEICHSMAßNAHMEN GEM. § 1a (3) BAUGB



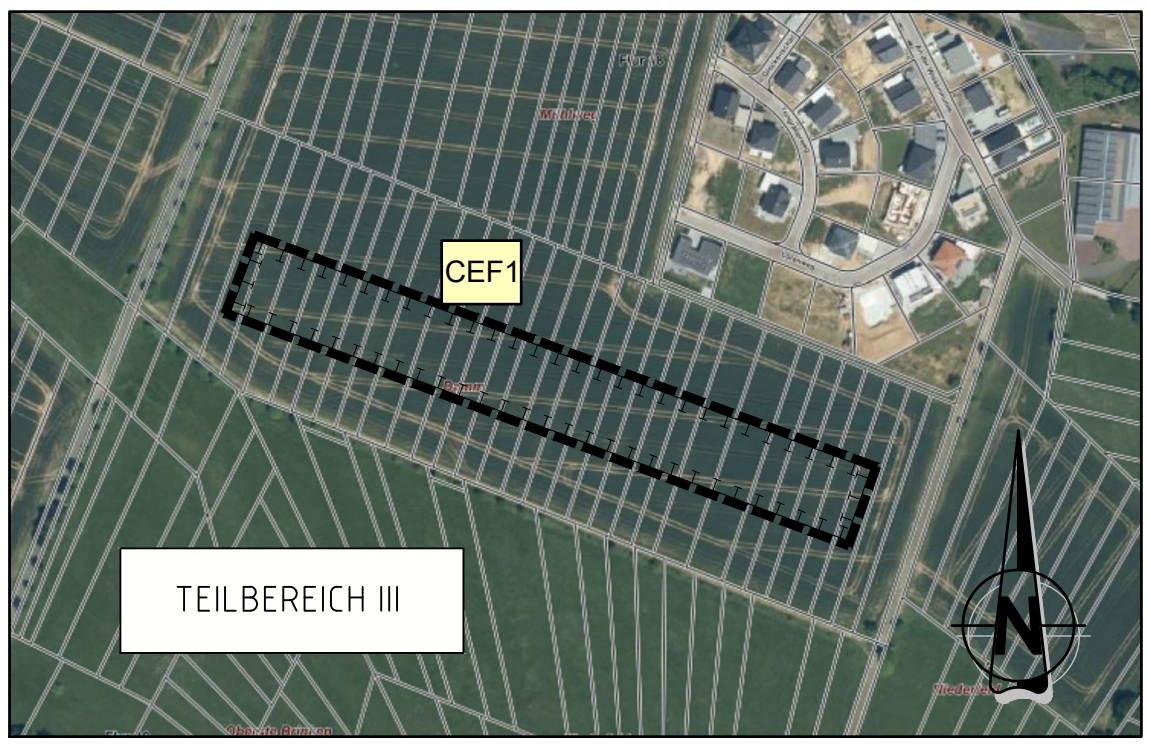
ohne Maßstab

Auf folgender Fläche ist eine Kompensationsmaßnahme vorgesehen.

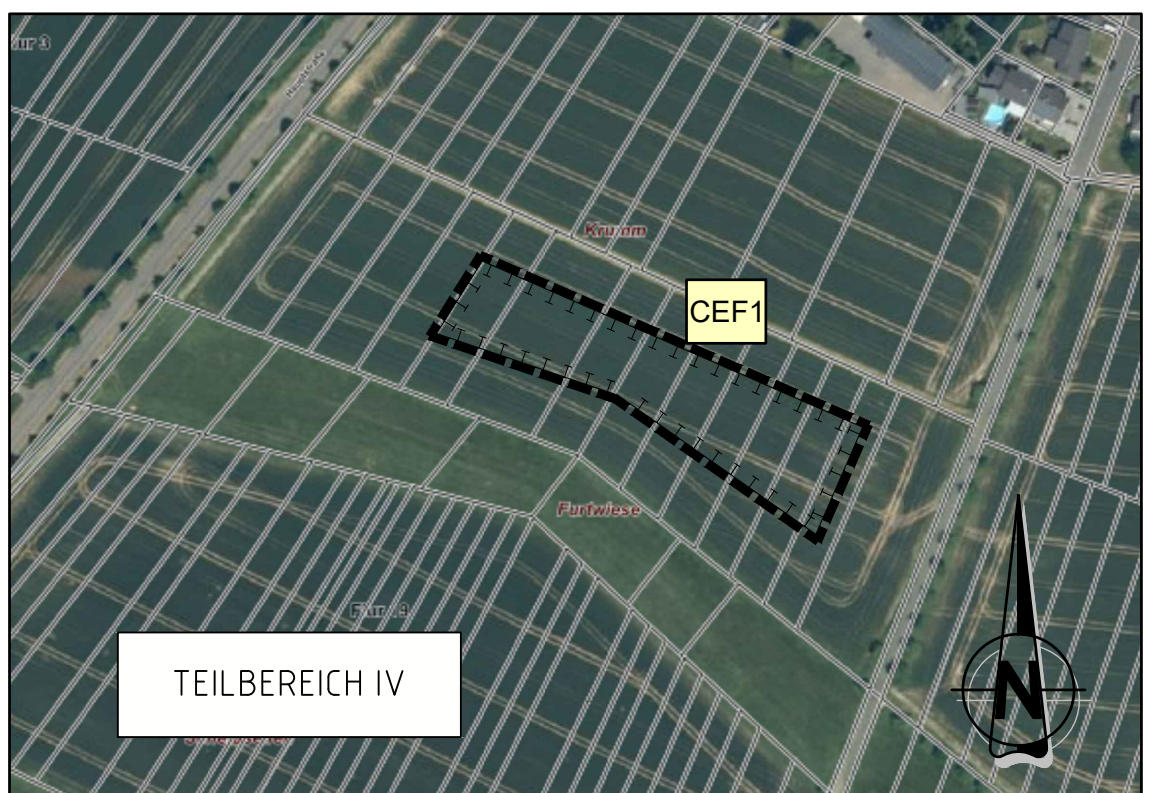
Gemarkung Montabaur:

EM1 Flur 43, Flurstück-Nr. 6.194 (fw.) (ca. 2 ha)

Artenschutz



ohne Maßstab



ohne Maßstab

Auf folgenden Flächen sind Kompensationsmaßnahmen vorgesehen.

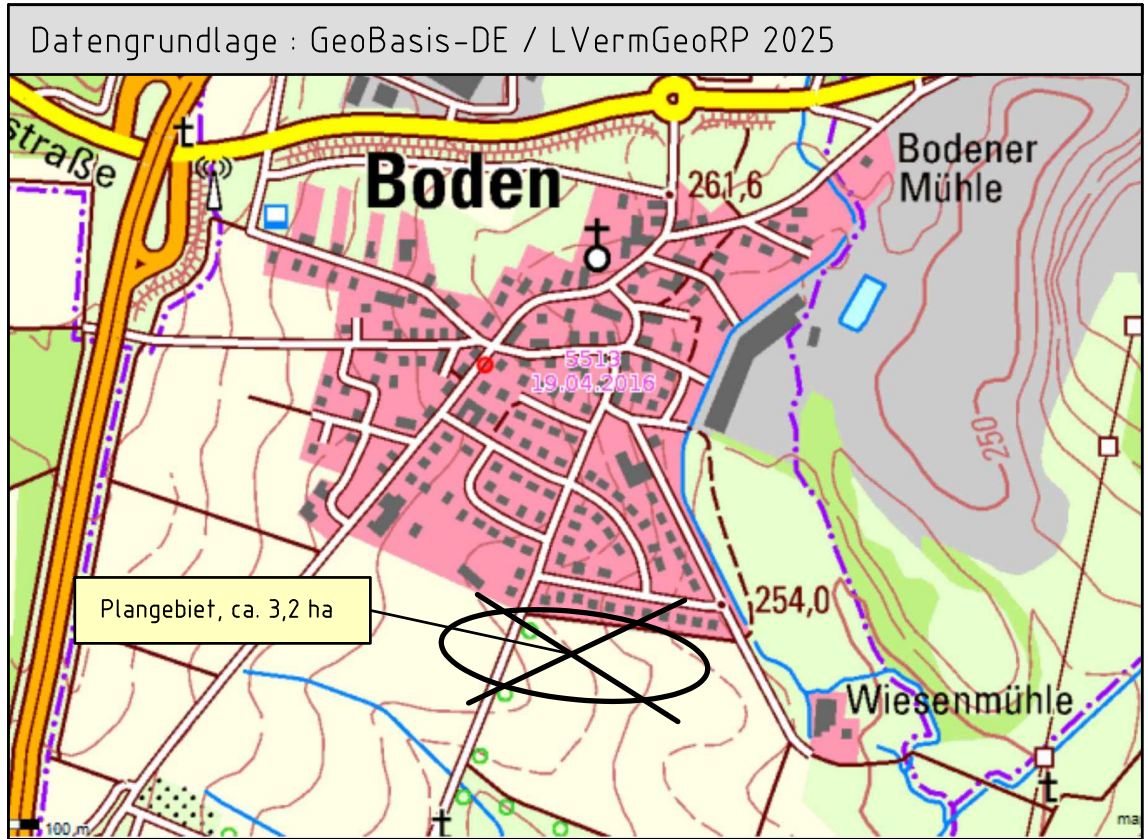
Gemarkung Boden:

CEF1 Flur 18, Flurstück-Nrn. 1.329 - 1.337 fw. und 1.379 - 1.405 fw.


FLÄCHENBILANZ

TEILBEREICH I		
Nettobauland		24.835 m²
Grünflächen		
	Öffentliche Grünflächen	935 m²
Verkehrsflächen	Straßenfläche	4.510 m²
Wirtschaftswege		1.630 m²
Versorgungsfläche Trafostation		25 m²
Plangebiet		31.935 m²
TEILBEREICH II		20.000 m²
TEILBEREICH III und IV		je ca. 20 m²

LAGE



ohne Maßstab

INDEX	ART DER ÄNDERUNG	DATUM	NAME
Projekt:			
"Mühlweg II", OG Boden			
<div><div><div><div>Ingenieuregesellschaft für Siekmann + Partner mbH</div><div>56743 Thür • Segebachstraße 9 • Tel.: 02652/9398-0 55469 Simmern • Vor dem Tor 11 • Tel.: 06761/8186-0 56457 Westerburg • An der Hofwiese 13 • Tel.: 02863/9422-0</div></div></div></div>			
Ortsgemeinde Boden		VG Montabaur	Maßstab: 1 : 500
Planbezeichnung: BEBAUUNGSPLAN (Fassung für die 2. erneute Offenlage)		Bearb.: Schmutzler Gez.: Schmutzler Gepr.: Schmutzler Aufgestellt, den	Datum: 06.11.2025 Pr. Nr.: 19 193 Anl. Nr.: