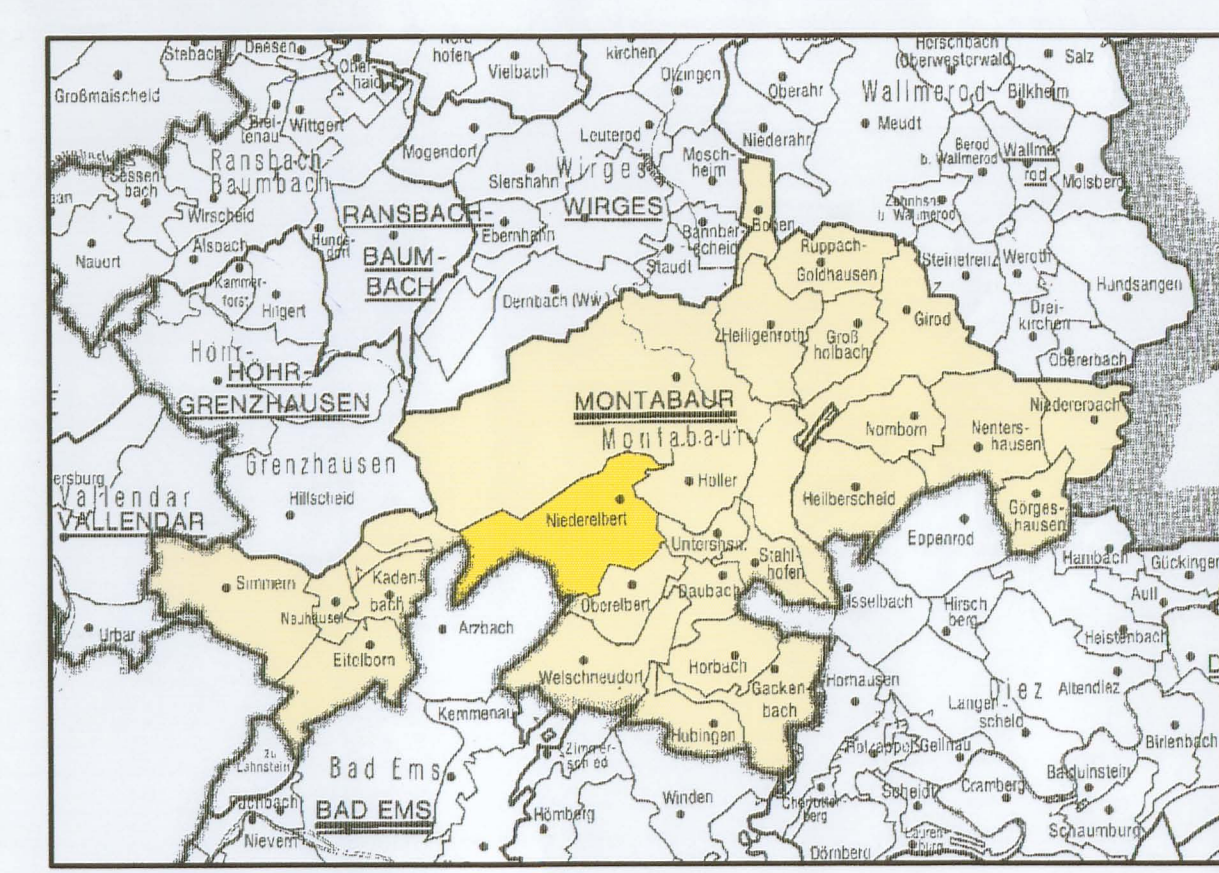


**Flächennutzungsplan  
VG Montabaur**  
Novellierung  
**Ortsgemeinde Niederelbert**



Maßstab 1 : 5.000    Oktober 2000    Blatt 17

**genehmigt:**  
gehört zum Bescheid  
vom 02. Nov. 2001

MANN'S Ingenieure  
Verkehr - Stadt - Umwelt  
Südstraße 34 - 55422 Wipperfurth  
Telefon 0 26 02 / 26 03 0  
Telefax 0 26 02 / 26 03 30  
e-mail: Mannings@web.de

