

Bebauungsplan Im Neuroth II

Ortsgemeinde Heilberscheid

Signaturen gemäß der Verordnung über die Ausarbeitung der Bauleitpläne und die Darstellung des Planinhaltes (Planzeicherverordnung 1990 - PlanzV 90)

1. Art der baulichen Nutzung

WA Allgemeine Wohngebiete

2 WO/1WO maximal 2 Wohnungen je Einzelgebäude maximal 1 Wohnung je Doppelhaushälfte

2. Maß der baulichen Nutzung

GRZ 0,3 Grundflächenzahl

II Zahl der Vollgeschosse

GFZ 0,6 Geschößflächenzahl

FH max. 9,00m Höhe baulicher Anlagen in m über Urgelände
TH max. 6,00m

3. Bauweise, Baulinien, Baugrenzen

O Offene Bauweise

SD Satteldach

ED nur Einzel- und Doppelhäuser zulässig

WD Walmdach

Baugrenze

PD Pultdach

Firstichtung

5. Flächen für den überörtlichen Verkehr und für die örtlichen Hauptverkehrswege

Sonstige überörtliche und örtliche Hauptverkehrsstraßen

Fussweg

8. Hauptversorgungs- und Hauptabwasserleitungen

Unterirdische Hauptversorg. - und Hauptwasserleitungen

Mit Geh-, Fahr- und Leitungsrechten zu belastende Flächen

9. Grünflächen

öffentliche Grünflächen

private Grünflächen

Bäume zu pflanzen

Bäume zu erhalten

13. Planungen, Nutzungsregelungen Maßnahmen und Flächen für Maßnahmen zum Schutz, zur Pflege und zur Entwicklung von Boden, Natur und Landschaft

Umgrenzung von Flächen für Maßnahmen zum Schutz, zur Pflege und zur Entwicklung von Boden, Natur und Landschaft

Umgrenzung von Flächen zum Anpflanzen von Bäumen, Sträuchern und sonstigen Bepflanzungen

Umgrenzung von Flächen mit Bindungen für die Erhaltung von Bäumen und Sträuchern

15. Sonstige Planzeichen

Grenze des räumlichen Geltungsbereiches des Bebauungsplanes

Nicht überbaubare Grundstücksfläche

Aufschüttungen

Abgrabungen

Umgrenzung von Flächen für Nebenanlagen, Stellplätze Garagen und Carports

GA/CP Zweckbestimmung: Garagen, Carports

Ing.-Büro für Siedlungs-, Landschafts-, Verkehrs- und Gewässerplanung
Alexander Brüll & Karl Jos. Löwenguth
Landschaftsarchitekt BDLA/AKR - Beratender Ingenieur (RHI.-Pf.)

Bebauungsplan
"Im Neuroth II"

Eschelbacher Str. 33 - 56410 Montabaur
Tel.: 02602 - 93200 Fax: 02602 - 932020
E-Mail: lb-bruell-loewenguth@t-online.de

Ortsgemeinde Heilberscheid

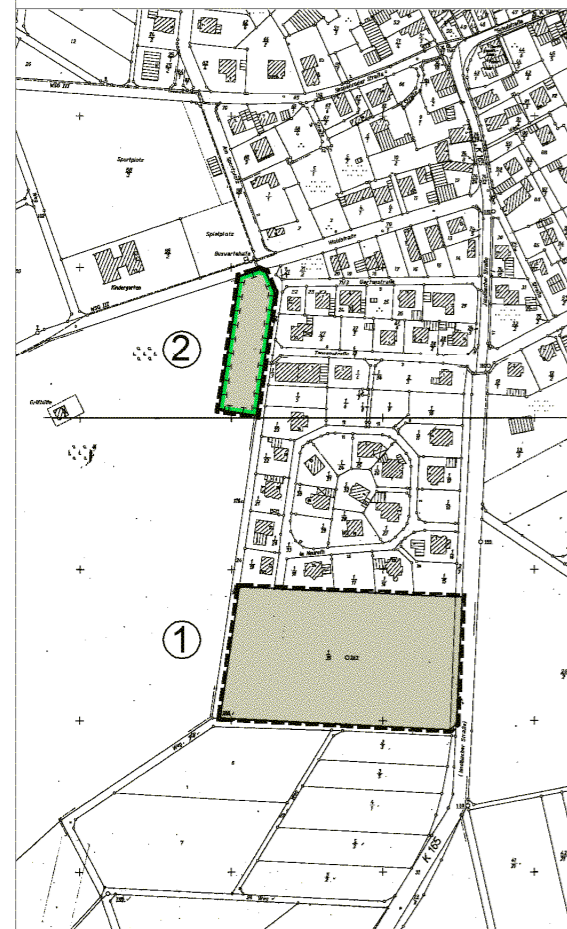
Planzeichnung

Entwurf

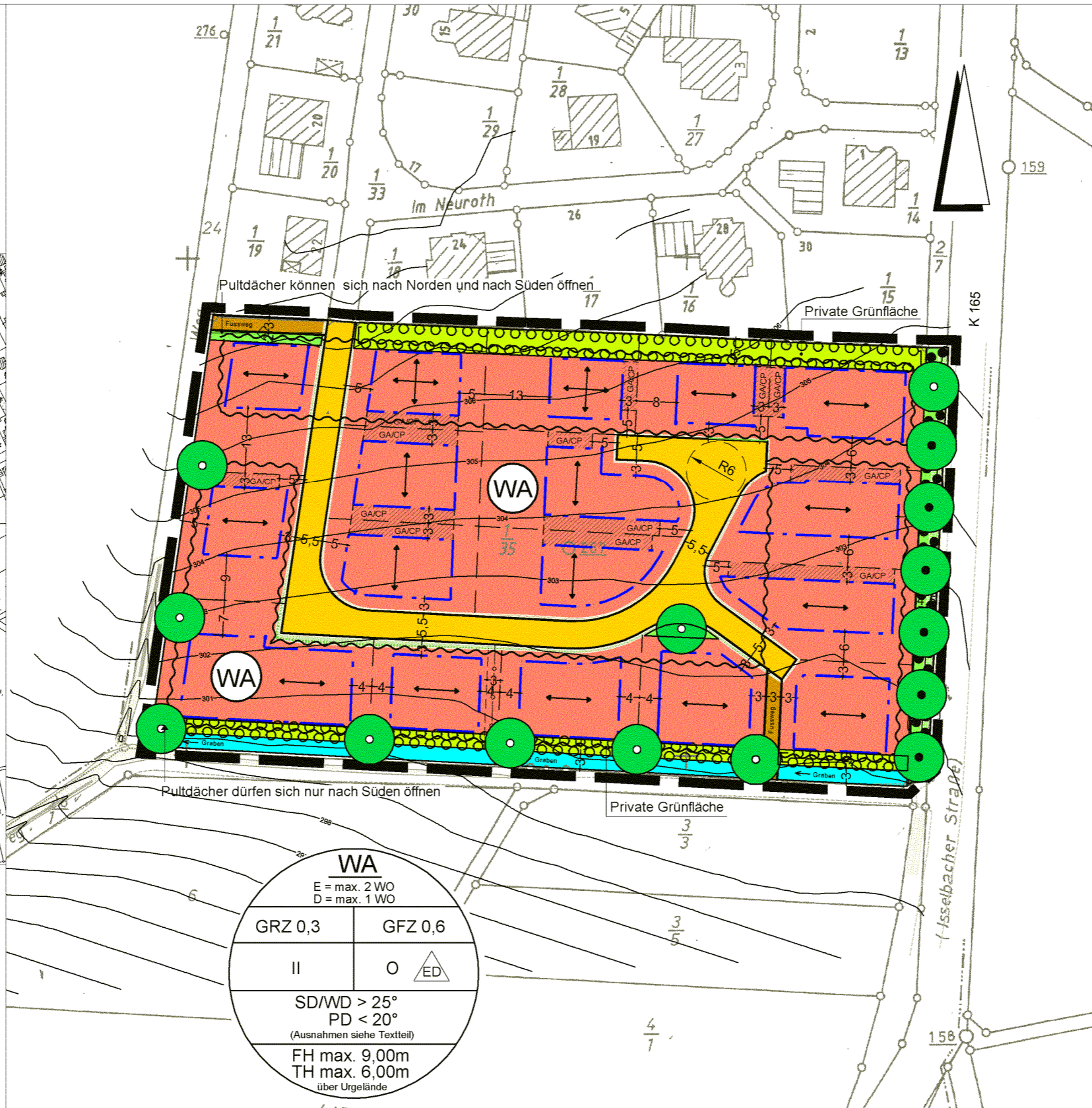
	Datum	Datum/Änderung	Blatt-Große	CAD-Name
Planfassung	01.02.2002	31.01.2003		
Änderung	09.04.2002		Maßstab	Blatt-Nr.
Änderung	22.10.2002		1 : 1000	

Geltungsbereiche des Bebauungsplanes:

Übersichtskarte
M = 1:5000



- ① geplante Siedlungserweiterung
- ② Kompensationsflächen



WA	
E = max. 2 WO D = max. 1 WO	
GRZ 0,3	GFZ 0,6
II	O ED
SD/WD > 25° PD < 20° (Ausnahmen siehe Textteil)	
FH max. 9,00m TH max. 6,00m über Urgelände	