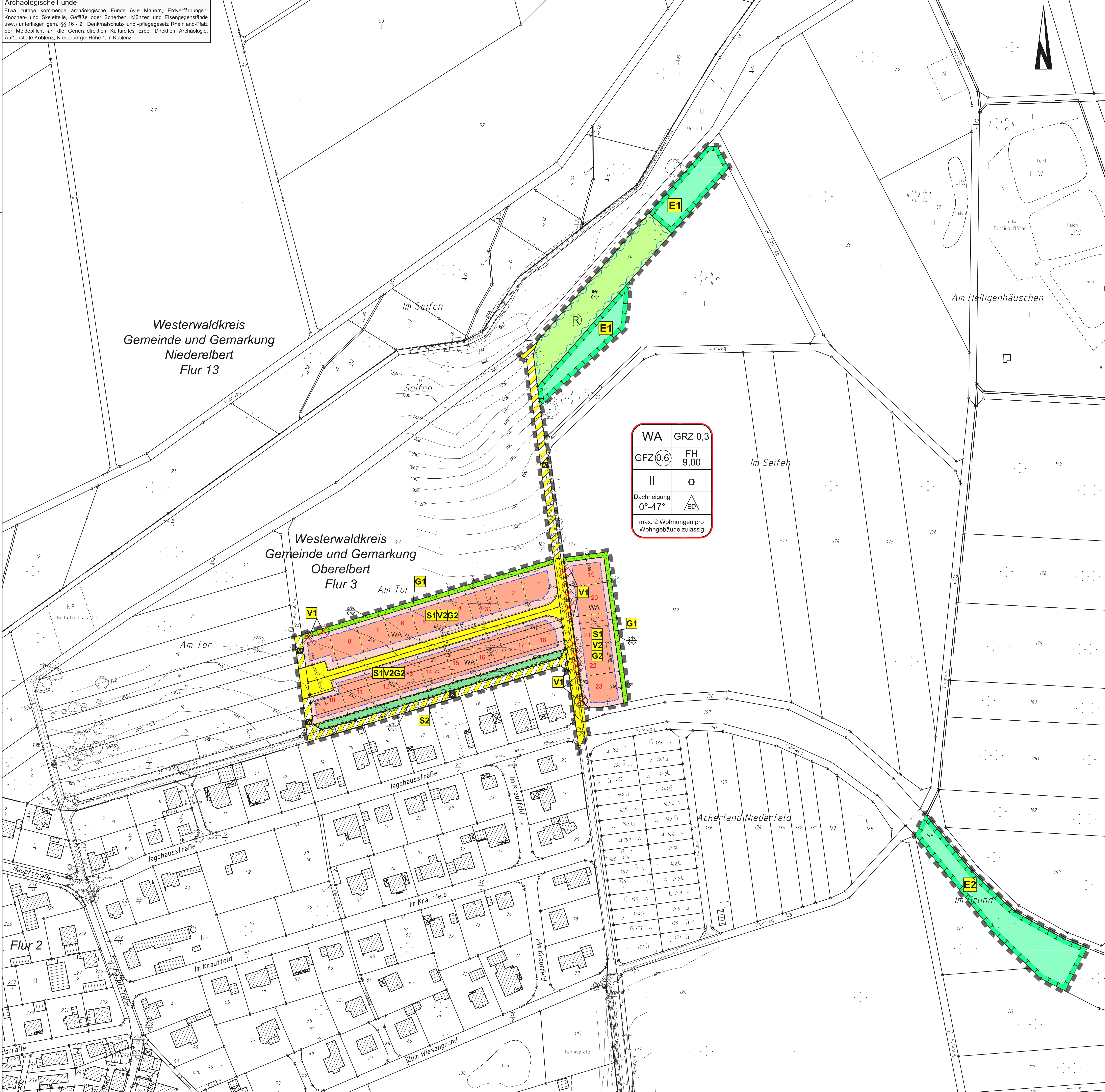


Archäologische Funde
 Etwa zutage kommende archäologische Funde (wie Mauern, Erdverfärbungen, Knochen- und Skeletteile, Gefäße oder Scherben, Münzen und Eisgegenstände usw.) unterliegen gem. §§ 16 - 21 Denkmalschutz- und -pflegegesetz Rheinland-Pfalz der Meldepflicht an die Generaldirektion Kulturelles Erbe, Direktion Archäologie, Außenstelle Koblenz, Niederberger Höhe 1, in Koblenz.



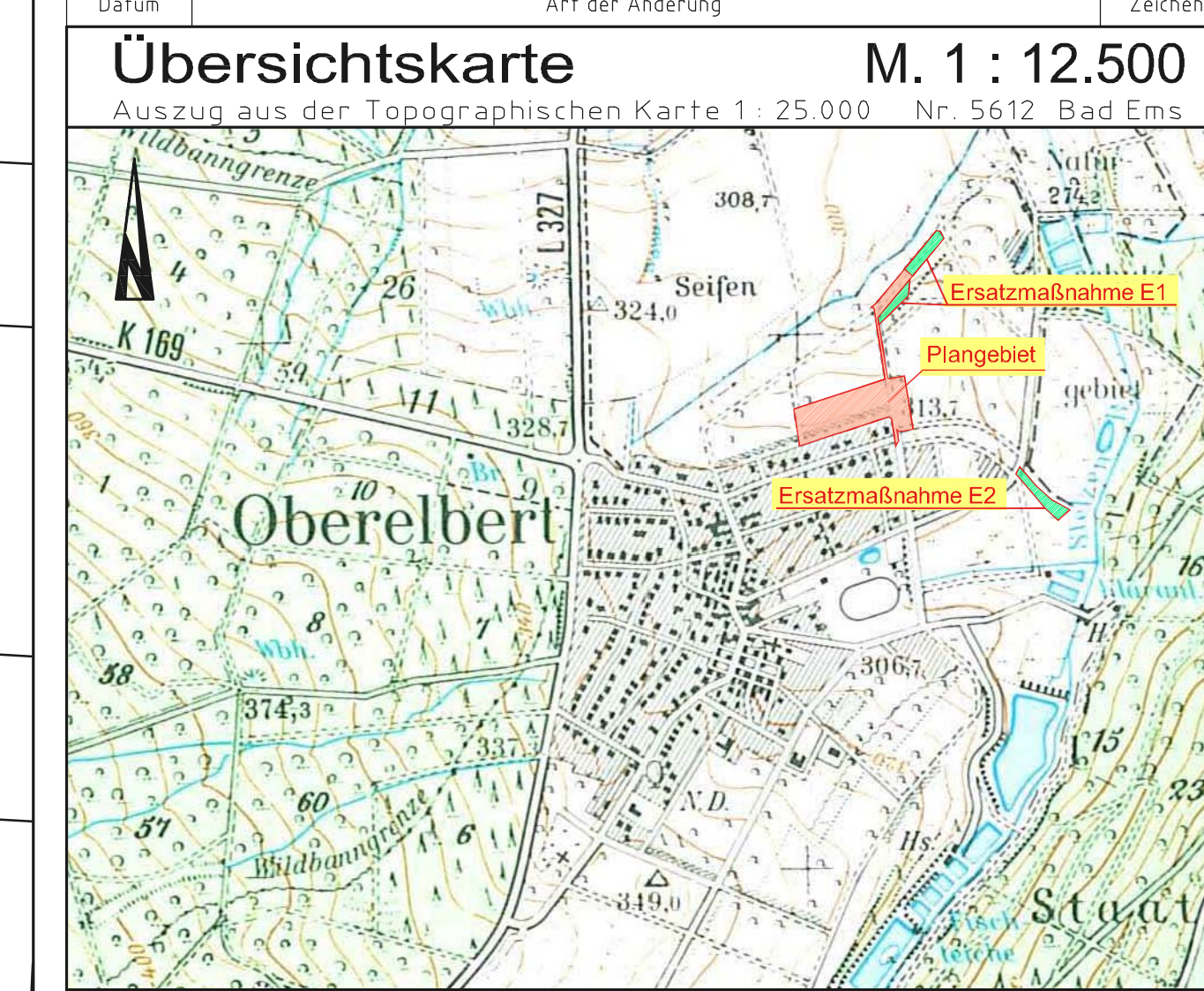
WA	GRZ 0,3
GFZ 0,6	FH 9,00
II	o
Dachneigung 0°-47°	△ ED
max. 2 Wohnungen pro Wohngebäude zulässig	

ZEICHENERKLÄRUNG

- Art der baulichen Nutzung**
 § 5 (2) Nr. 1, § 9 (1) Nr. 1 BauGB, § 1 bis 11 BauNVO
 WA Allgemeines Wohngebiet § 4 BauNVO
- Maß der baulichen Nutzung**
 § 9 (1) Nr. 1 BauGB
 0,3 Grundflächenzahl GRZ (0,6) Geschosflächenzahl GFZ
 II Zahl der Vollgeschosse als Höchstgrenze (FH) Firsthöhe als Höchstgrenze
- Bauweise, Baugrenzen**
 § 9 (1) Nr. 2 BauGB, § 22 und § 23 BauNVO
 o offene Bauweise (△ ED) nur Einzel- und Doppelhäuser zulässig
 Baugrenze
- Verkehrsflächen**
 § 9 (1) Nr. 11 und (6) BauGB
 Straßenverkehrsfläche Verkehrsflächen besonderer Zweckbestimmung
 Zweckbestimmung: W Wirtschaftsweg
- Grünflächen**
 § 9 (1) Nr. 15 und (6) BauGB
 Öffentliche Grünflächen
 Private Grünflächen
- Wasserflächen und Flächen für die Wasserwirtschaft, den Hochwasserschutz und die Regelung des Wasserabflusses**
 § 9 (1) Nr. 16 und (6) BauGB
 Regenrückhaltung
- Planungen, Nutzungsregelungen und Flächen oder Maßnahmen zum Schutz, zur Pflege und zur Entwicklung von Boden, Natur und Landschaft**
 Flächen oder Maßnahmen zum Schutz, zur Pflege und zur Entwicklung von Boden, Natur und Landschaft
 Umgrenzung von Flächen mit Bindungen für Bepflanzungen und für die Erhaltung von Bäumen, Sträuchern und sonstigen Bepflanzungen sowie von Gewässern § 9 (1) Nr. 25 b) und (6) BauGB
 Erhaltung - Baum- und Strauchhecke
- Sonstige Planzeichen**
 Flächen für Aufschüttungen, Abtragungen und Stützmauern, soweit sie zur Herstellung des Straßenkörpers erforderlich sind § 9 (1) Nr. 26 und (6) BauGB
 Aufschüttung Abtragung
 Grenze des räumlichen Geltungsbereiches § 9 (1) BauGB
- Sonstige Darstellungen**
 empfohlene Grundstücksgrenze
 S V Landespflegerische Schutz-, Vermeidungs- Ersatz- und Gestaltungsmaßnahmen (siehe Textteil LPB) Obstabum, entfällt

Schlussfassung zum Satzungsbeschluss vom 18.08.2011

05.08.2011	Zusammenstellung der Planunterlagen für die Schlussfassung	K.C. Erteneuer
06.06.2011	Erschließungsstraße Richtung Norden bis Ende Grundstück 19 verlängert	K.C. Erteneuer
28.04.2011	Eintragungen der Boscungen für den Straßenkörper	K.C. Erteneuer
14.04.2011	Änderung Regenrückhaltung, Einfügen Maßnahmen E1 und E2	S. Kuntz
16.03.2011	Änderung Wirtschaftsweg und Hecke	L. Schütz
19.07.2010	Änderung Planbegrenzung Parzelle 170	L. Schütz
01.07.2010	Anpassen der Nutzungsschablone an B-Plan "Fürtchen"	K.C. Erteneuer
28.06.2010	Übernahme Tachymetrie und Erarbeitung Vorentwurf	K.C. Erteneuer
26.05.2010	Grundplan	K.C. Erteneuer
Datum	Art der Änderung	Zeichen



Ortsgemeinde Oberelbert
 Verbandsgemeinde Montabaur

BÜRO FÜR INGENIEUR- UND UMWELTPLANUNG GMBH
 - Beratende Ingenieure -
 57627 Hachenburg/Ww
 Barwiese 3
 Telefon 02662/9542-0
 Fax 02662/954299
 E-Mail buero@iu-plan.de

BEBAUUNGSPLAN "Am Tor"

Hachenburg, 26. Mai 2010
 zuletzt geändert: 05. August 2011
 Für die Planung:

Oberelbert,
 Für die Ortsgemeinde:

Anlage Blatt Nr.
 Projekt-Nr. 1603_BP
 bearbeitet G. Hachenburg
 gezeichnet K.C. Erteneuer
 1603_BP_Schluss_02_Bplan1001.dwg
 Maßstab 1 : 1000